

## CHINCHE DE LA CAMA

*Cimex lectularis* (Linnaeus)

Orden: *Hemiptera* | Familia: *Cimicidae*

Son insectos cuyo cuerpo es de color café rojizo a caoba es muy aplanado y de forma ovalada, tienen un tamaño entre 6-7 mm. Son ectoparásitos hematófagos gracias a que sus piezas bucales tienen un efecto taladrador-succionador. Después de alimentarse, el cuerpo de la chinche aumenta bastante de tamaño y es menos aplanada.

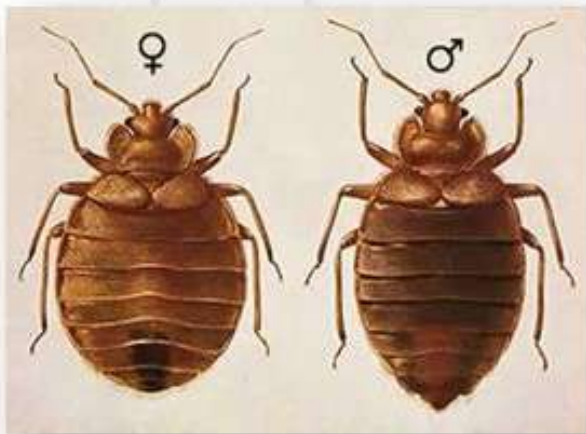


Fig. 1 - *Cimex lectularis* L. Adultos en estado de reposo, (Izq.) Hembra. (Dcha.) Macho. Tamaño entre 0.5-0.9cm.

### 1. HÁBITOS

Sus hábitos son nocturnos, durante el día se ocultan en las grietas, mobiliario de la casa (ej: colchones, resortes de la cama, tras cuadros, en la tapicería de sillas, bajo alfombras, etc...), donde crían y forman su colonia. Si la infestación es muy fuerte las podemos encontrar incluso en habitaciones contiguas.

### 2. CICLO DE VIDA

La metamorfosis de estos insectos es gradual, las hembras ponen dos huevos por día hasta poner unos 200 aproximadamente. De los huevos salen las

ninfas que mudan unas 5 veces. Las ninfas deben de alimentarse de sangre durante cada fase para poder mudar. En la última muda ya se convierte en adulto.

### 3. REPRODUCCIÓN

- Frecuencia de ovoposición.....4 a 9 semanas
- Período de incubación.....6 a 17 días
- Período ninfa.....4 a 30 días

Los chinches de las camas infestan hogares, cuando son transportados en cajas, maletas, muebles, ropa de cama, ropa sucia y sobre la ropa de personas que han regresado de lugares infestados. Las personas que trabajan con aves de corral pueden llevar chinches a sus hogares desde su lugar de trabajo. Los chinches del murciélago, gallina, golondrina u otros son típicamente transportados a otros lugares por sus principales anfitriones. La identificación precisa de las especies de chinches, es esencial para una estrategia de control efectivo ya que muchos de los fracasos para controlarlos se deben a una identificación incorrecta.

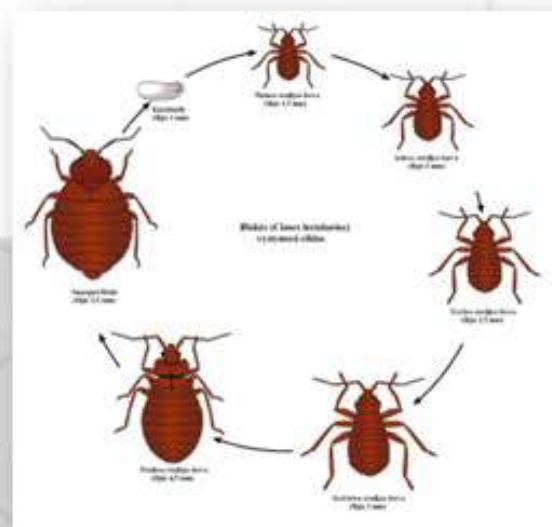


Fig. 2 - *Cimex lectularis* L. Ciclo biológico del chinche común de las camas.



## 4. ANATOMÍA

Estructuras y aspectos diferenciadores

