

CARCOMAS

Anobium punctatum (De Geer, 1774)

Orden: *Coleoptera* | Familia: *Anobiidae*

Escarabajo pequeño, de forma ovalada, con la cabeza parcialmente cubierta por el protórax, antenas con los tres segmentos finales aserrados. Los élitros cubren todo el abdomen y son estriados. El adulto mide de 2 a 5 mm de largo, es de color pardo rojizo o café rojizo, con el cuerpo cubierto de pequeñas vellosidades.



El ciclo biológico de estos insectos comienza cuando la hembra adulta deposita sus huevos en grietas y aberturas de la madera madura. Tan pronto como eclosionan las larvas jóvenes hacen sus nidos en la madera. Allí viven durante un año o más, horadando galerías. En las fases terminales de su metamorfosis, taladran hacia la superficie de la madera y pupan. Los adultos perforan la madera y escapan poco tiempo después de emerger.

Estos imagos, tienen un tamaño de 2 a 5 mm, siendo las hembras mayores que los machos. Su color varía del rojo al café negruzco.



Especie cosmopolita y sinántropa, se encuentra siempre ligada a construcciones humanas donde se utilice madera vieja, ya sean muebles, vigas, puertas, etc.



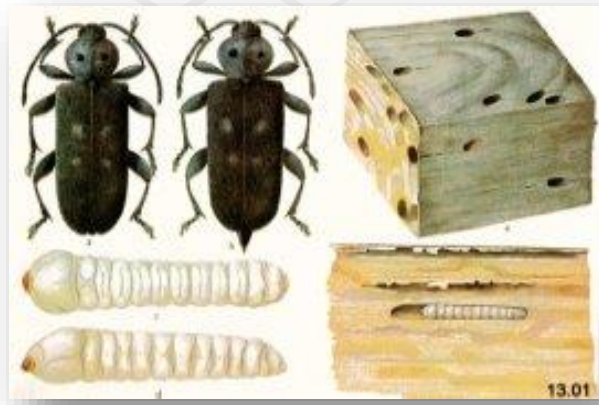
El daño que provocan puede ser considerable, atacando tanto madera de frondosas como a coníferas. Pero generalmente maderas suaves (Pinos, Abetos, etc...), muy viejas y con una humedad relativa del 13-30% y una Tª de 20-24°C. La madera afectada por estos escarabajos presenta galerías de sección circular de aproximadamente 1-2 mm. En su interior estas están rellenas de un serrín granuloso (frass) mezclado con excrementos. Al salir los imagos, realizan orificios circulares (1-2 mm) en la superficie y frecuentemente se encuentran pequeños montoncitos de serrín bajo estos.



CARCOMAS

Hylotrupes bajulus (Linnaeus, 1758)
Orden: *Coleoptera* | Familia: *Cerambycidae*

Escarabajo de cuerpo deprimido dorso-ventralmente, de color pardo oscuro. Tamaño de 10-20mm de largo. En la zona media de los élitros presenta una mancha grisácea característica. Presentan antenas largas.



Alimento. Las larvas pueden alcanzar una longitud de 30 mm y perforan galerías de sección elíptica orientadas en el sentido de las fibras,. Estas están llenas de serrín y presentan estrías y marcas en las paredes. El serrín o frass es basto, tiene forma cilíndrica y no lo expulsan al exterior. Este cerambícido ataca madera de la albura de las coníferas (*Pinus spp. Piceas abies*, etc.) no atacando el duramen. Con el paso del tiempo el valor nutritivo de la madera disminuye y el riesgo de ataque se reduce por tanto en maderas antiguas (López de Roma, 1985).

Por lo general este insecto se da en maderas secas (entre el 10 y el 14%), en particular en las estructuras de las cubiertas.

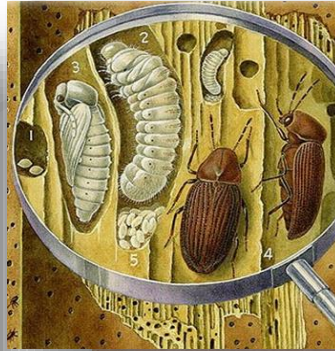
La vida de los adultos es muy corta (aprox. 2 semanas), siendo sin embargo la duración de todo el ciclo de vida extensible a lo largo de varios años (largas fases de diapausa en los estados de huevo). La época de vuelo y apareamiento se produce entre los meses de junio y septiembre.

Importancia. El daño que provocan son más graves y rápidos que los causados por los demás coleópteros xilófagos, por lo que la aparición de un único orificio de salida, puede indicar la existencia e importantes daños en la estructura interna de la madera.



1. ANATOMÍA

Estructuras y aspectos diferenciadores



2. DETECCIÓN

Señales, emplazamientos, agrupaciones

