

RASGOS BIOLÓGICOS, HÁBITOS FRECUENTES Y ASPECTOS FAVORECEDORES DE LA PLAGA

1. GENERALIDADES

Orden: *Siphonaptera* | Familia: *Pulicidae*

Orden: *Ixodida* | Familia: *Ixodidae*

Las **pulgas** son insectos pequeños (2-3 mm), saltadores, ápteros, de color pardusco, con el cuerpo comprimido lateralmente, sus patas posteriores están más desarrolladas permitiéndoles saltar y trasladarse entre zonas en busca de nuevos hospedadores. Son **ectoparásitos** de aves y mamíferos. Hematófagos gracias a que tienen piezas bucales adaptadas para chupar. No dependen del huésped, pueden cambiar o abandonarlo, incluso son capaces de pasar largas temporadas sin alimentarse.

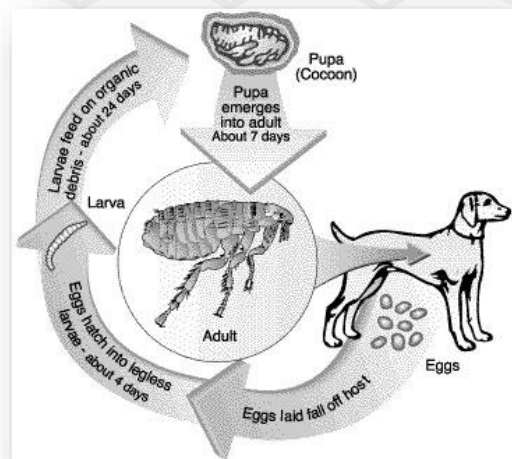


Generalmente, su **presencia** está relacionada con **bajos estándares de higiene**. Muchas veces pueden encontrarse en locales en los que hayan existido anteriormente animales domésticos, o introducirse en viviendas, hoteles, campings, etc., si en ellos existen animales. Las especies más frecuentes son: la pulga humana (*Pulex irritans*), la pulga del gato (*Ctenocephalides felis*), la pulga del perro (*Ctenocephalides canis*).

Las hembras producen **varios cientos de huevos** que depositan **sobre el huésped** que parasita. Estos huevos no quedan sujetos, sino que caen a las zonas donde habitan (nidos, perreras, camas, etc.).

Las **larvas** resultantes, con forma de gusano, se alimentan de materia orgánica y de la sangre

parcialmente digerida que encuentran en las heces de las pulgas adultas. Pasadas 1 o 2 semanas tiene lugar la **pupación** en un capullo de seda. Los adultos no emergen del capullo hasta que no aparece el posible huésped en las proximidades. Entonces saltan sobre él.



Estos insectos **se reproducen durante todo el año**, aunque el ritmo decrece en el invierno. Son mucho más frecuentes por tanto en regiones cálidas.

Todas las especies de pulgas pueden atacar al hombre, y además del escozor que producen sus picaduras, transmitirle enfermedades tan graves como la peste (si los insectos han estado en contacto con roedores afectados por *Yersinia pestis*) o teniasis (pueden actuar también como vectores de la Tenia del perro, *Dipylidium caninum*).

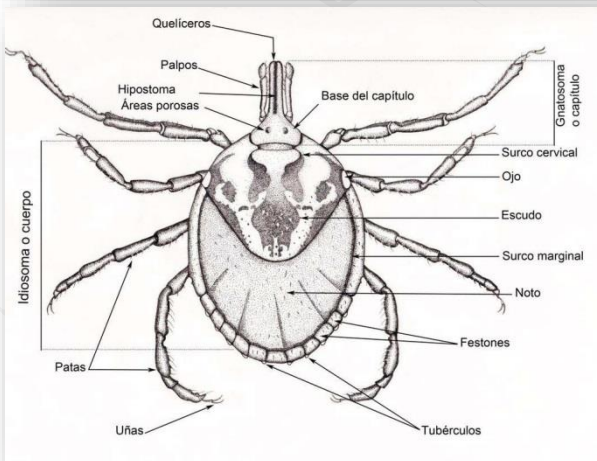
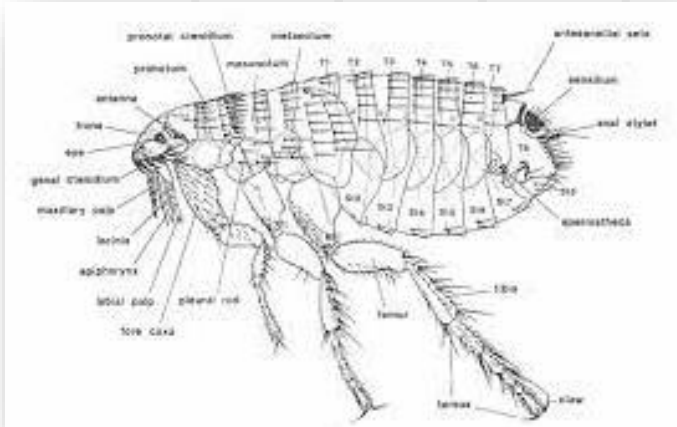
Las **garrapatas** también son ectoparásitos, en esta ocasión arácnidos de cuerpo globoso y aplanado dorsoventralmente.

Su **actividad** es **marcadamente estacional**, con una marcada **relación térmica**. En verano, los individuos adultos suelen permanecer en suelo y vegetación a la espera del paso de un animal al que puedan parasitar. Durante el invierno suelen quedar inactivas, en diapausa, hasta que las condiciones climatológicas se recuperen



2. ANATOMÍA

Estructuras y aspectos diferenciadores



3. DETECCIÓN

Señales, emplazamientos, agrupaciones

